

A PATOLÓGUS OLDALA

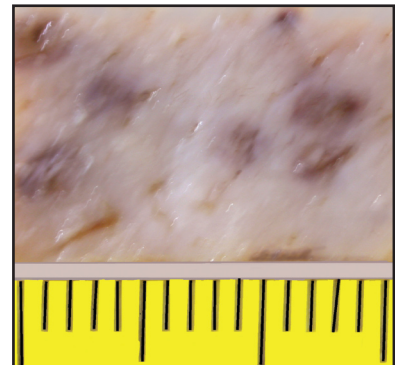
Szokatlan myelomás góccok a koponyatetőben

Hajdú Mária dr. és Krutsay Miklós dr.
Magyar Imre Kórház, Patológiai Osztály, Ajka

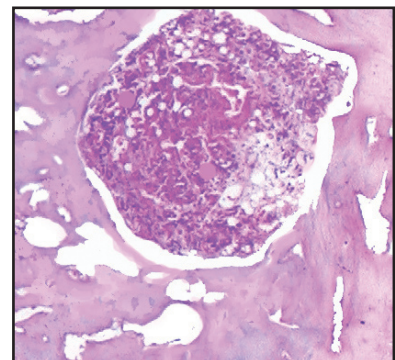
A 73 éves nőbetegnél régebben cholecystectomy, uterus-exstirpatio történt. 2006-ban makroszkópos haematúriája jelentkezett. 2007-ben húgyhólyagtumor miatt operálták, majd chemoterápiában részesült. 2008-ban jelentős fogyás miatt belgyógyászati osztályon tumorkutatást végeztek. CT-vizsgálattal csigolya- és borda-átteleteket állapítottak meg, amelyeket a hólyagtumorról magyaráztak. We.: 144 mm/ó., hgb: 78 g/l, vvt.: 2,3 T/l, SeCa: 4,1 mmol/l, vizelet-fehérje: neg. volt. Igen kifejezett gerincfájdalmi miatt krónikus belgyógyászati osztályra került, ahol hatásos fájdalomcsillapító kezelésben részesült, állapota azonban fokozatosan romlott.

Boncolás során a húgyhólyagban daganatot nem találtunk. A csigolyatestek késsel könnyen vághatóak voltak, állományuk sötétvörös. A koponyatető csontjain elszórtan számtalan kb. gombostűfejnyi (1–3 mm-es), nem kiemelkedő, feketés-vörös folt volt megfigyelhető (1. kép). Mikroszkóppal vizsgálva, ezek plasmasejtekből álló, bővérű góccoknak feleltek meg (2. és 3. kép). A csigolyatestekben és a bordákban is a plasmasejtek burjánzását észleltük.

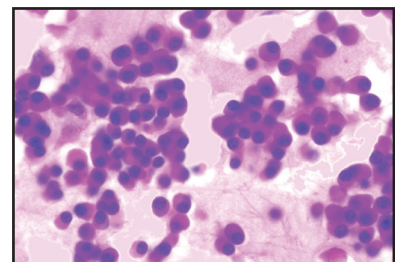
A myeloma multiplex (plasmomyelomatosis) a hematológiai daganatos betegségek mintegy 10%-át teszi ki. Idősebb korban, főként férfiaknál fordul elő. A plasmasejtekből álló daganatok leggyakrabban a gerincben, a koponyacsontokban, a bordákban és a medencecsontokban keletkeznek. A koponyatetőn a sötétvörös daganatszövettel kitöltött csontdefektusok rendszerint lencsényiek-rajzszegfejnnyiek, éles határuak, mintha „lyukasztóvassal ütötték volna őket”. Jellegzetes a koponyatető röntgen-képe. Az esetünkhöz hasonló, egyöntetű, apró gócos disszemináció szokatlan jelenség. Ritkán a sejtburjánzás – a leukosikokhoz hasonlóan – diffúz, a csontvelőt egyenesen infiltrálja (plasmomyelosis). Klinikailag jellemzők az erős csontfájdalmak, gyengeség, fogyás, hőemelkedés, éjjeli izzadás, vérszegénység, fertőzésekre való hajlam. A csontpusztulás miatt hypercalcaemia lép fel. A daganatos plasmasejtek monoclonalis immunoglobulint termelnek. A vérsejtsüllyedés erősen fokozott, a serumfehérjeszint és ezen belül a globulinok aránya emelkedett. A könnyüláncok túlermelésekor a vizeletben Bence-Jones-fehérje mutatható ki. Ez vesekárosodást okozhat, és AL-amyloid



1. kép. Daganatos góccok a koponyatetőn.



2. kép. Daganatos góc a falcsontban. HE-festés.



3. kép. Plasmasejtekből álló daganatszövet a falcsontban. HE-festés.

alakjában lerakódhat a szövetekben (különösen a béltraktusban). A plasmasejtszaporulat csontvelő-aspirációval vagy -biopsziával bizonyítható.