

A prokalcitonin a legjobb szepszis biomarker?



Thermo
SCIENTIFIC

B·R·A·H·M·S
PCT SENSITIVE
KRYPTOR

Neubrandt Dóra
SE VI. évf.

8 gyermek,

életkor 13 hónapos és 13 éves között

Végső diagnózisok: 5 acut enteritis
 2 acut viralis syndroma
 1 A-virus hepatitis

Anamnézisben procalcitonin szintet növelő alapbetegség egyiküknél sem szerepelt

gyerekek	CRP (mg/L)	PCT (ng/mL)	ANC (G/L)	egyéb	Végső diagnózis
1.	134	14,5	Norm.	Széklet: <i>Salmonella infantis</i>	Salmonellosis gastroenteritica
2.	117	7,4	15,7	Széklet bakt: neg.	Gastroenteritis acuta
3.	94	8,5	Norm.	Th: ceftriaxon Hemokult: neg. széklet: <i>Rotavírus</i>	Rota virus enteritis
4.	78	3,4	Norm.	Széklet: <i>Campylobacter spp.</i>	Campylobacteriosis
5.	1	7,3	Norm.	Széklet bakt: neg.	Gastroenteritis acuta
6.	159	2	12,8	Hemokult: neg.	Acut viralis syndroma
7.	296	4,3	11,4	Hemokult: neg.	Acut viralis syndroma
8.	35	19,6	Norm.	Th: ampicillin Hemokult: neg. <i>HAV IgM poz.</i>	A-virus hepatitis

Akut fázis reaktánsok alakulása

gyerek	PCT 1	PCT 2	PCT 3
1.	14,5	7,4	-
2.	7,4	6,4	2
3.	8,5	8,2	-
4.	3,4	-	-
5.	7,3	-	-
6.	2	5,1	-
7.	4,3	3,1	-
8.	19,6	17,5	6,6

gyerek	CRP 1	CRP2	CRP 3
1.	134	131	-
2.	117	96	31
3.	94	89	174
4.	78	-	-
5.	1	-	-
6.	159	76	-
7.	296	113	-
8.	35	23	13

Minden gyermeknél $PCT > 0,5$ ng/ml

PCT szintet növelő állapotok

• Fertőzések

- Baktérium
- Gomba
- Vírus
- Parazita

• Nem fertőzések

- Újszülöttek
- Daganatok (Neuroendokrin, MTC, SCLC, Carcinoid)
- Pancreatitisz
- Égés
- Hőguta
- Trauma
- Műtétek
- Veseelégtelenség
- Tüdőödéma

Az általunk vizsgált esetekben a fenti állapotok egyike sem állt fenn!

Bakteriális fertőzés tekintetében

PCT>0,5 ng/ml esetén az érzékenység >80% , fajlagosság 70%.

PCT>0,1 ng/ml esetén az érzékenység >90% ,negatív prediktív érték 98%
fajlagosság 37%

	Beteg	Egészséges	
Pozitív eredmény	Valódi pozitív	Álpozitív	<i>Pozitív prediktív érték</i>
Negatív eredmény	Álnegatív	Valódi negatív	<i>Negatív prediktív érték</i>
	<i>Érzékenység</i>	<i>Fajlagosság</i>	

The Journal of Emergency Medicine, Vol.43, 2012

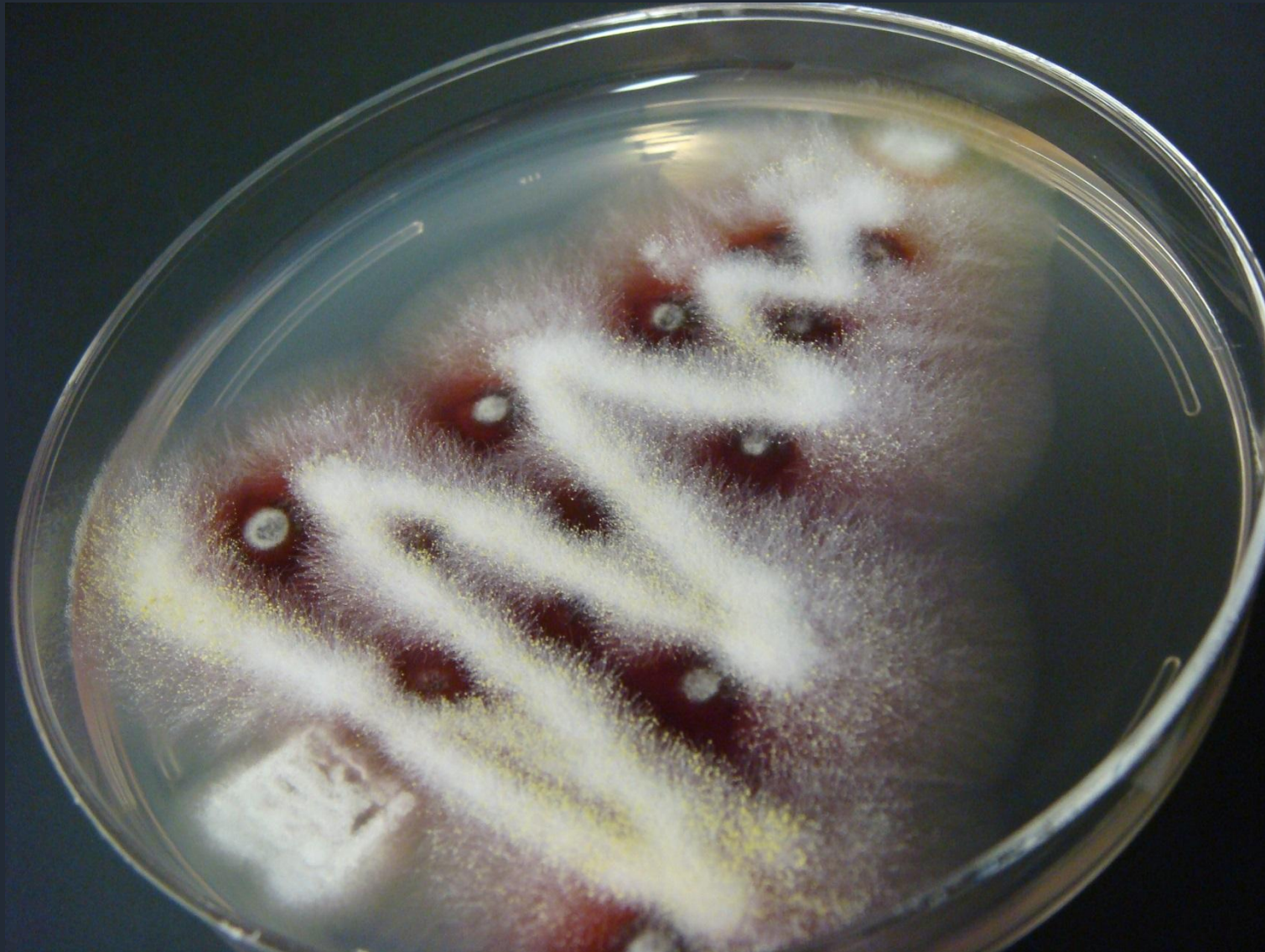
J Antimicrob Chemother, Vol.67, 2012

BMJ, 2011

~~• Emelkedett PCT=szisztémás bakteriális fertőzés~~

• A mért PCT szintet a klinikummal és egyéb vizsgálatok eredményeivel összevetve szabad értékelni

• Ha szisztémás bakteriális fertőzés áll fenn, a PCT szint változása igen érzékenyen követi az állapot alakulását, ilyenkor ez a legjobb biomarker



Köszönöm a figyelmet!